



# HOLLER ||||| HOME ESSENTIAL

Stilna vrata i ograde za vaš siguran dom  
Verzija 2025 (izd. 1)



## Dobrodošli u Home Essential: Elegancija i sigurnost za vaš dom

Home Essential obuhvaća širok raspon vrata i ograda, koje su izrađene prema najvišim standardima kvalitete. Tako ćete pronaći savršena vrata ili idealnu ogradu koja se skladno uklapa u arhitekturu vašeg doma.

Bilo da tražite moderno, minimalističko rješenje ili preferirate klasični stil – Home Essential ispunjava vaše želje i zahtjeve. Zahvaljujući inovativnim tehnologijama i dugotrajnim materijalima jamčimo proizvode koji izdržavaju svakodnevna opterećenja i promjenjive vremenske uvjete.

Neka vas Home Essential inspirira i otkrijte koliko je jednostavno učiniti svoj dom sigurnim i stilskim. Pozivamo vas da pregledate naš katalog i otkrijete raznolikost i kvalitetu naših proizvoda

### Kratki pregled

- S električnim pogonom ili bez njega – kod Holler Home Essential pronaći ćete savršena krilna ili klizna vrata, kao i odgovarajuću aluminijsku ogradu.
- Prilagođena izrada po mjeri
- Kvalitetni premaz – više nikada nećete morati farbati
- 7 standardnih boja na izbor, dostupne i mnoge posebne boje
- Održivi i ekološki prihvatljiv aluminij
- Plug & Play predmontaža svih sustava vrata za jednostavnu instalaciju
- Ugrađena pogonska jedinica za maksimalnu sigurnost rada i zaštitu od nesreće





# Model Lyon

*Okomite ipke unutar okvira*

Naš model Lyon impresionira svojim modernim i jedinstvenim dizajnom. Varirajući razmaci između šipki stvaraju vizualnu dinamiku i daju arhitekturi lakoću i prozirnost. To je posebno korisno u urbanim ili suvremenim konceptima koji cijene jasne linije i minimalizam. Lyon model skladno se uklapa u ukupni dizajn vanjskog prostora i nudi elegantno i praktično rješenje za ograničavanje posjeda i privatnost. Kombinira estetsko unaprijeđenje s funkcionalnim dizajnom.

## Izvedba u okviru vrata



### ST32

Razmak između šipki  
cca 80-100 mm  
maks. visina 1.600 mm



### ST32-fine

Razmak između  
šipki 30-40 mm  
maks. visina 1.600 mm



### ST65

Razmak između  
šipki 30-60 mm



### ST110

Razmak između  
šipki 30-80 mm



## Specifikacije

- Od aluminija
- Različite širine letvica: 32, 65 i 110 mm
- Ugrađeno unutar okvira
- Otporno na vremenske uvjete i jednostavno za održavanje
- Klasičan moderan dizajn
- Arhitektonsko rješenje

## Kompletno rješenje



## Vrata za prolaz

- Širina: do 1.500 mm
- Visina: do 2.000 mm (uključujući 100 mm razmak od tla)
- Ugradbena brava s 3 ključa i elegantnom kvakom
- Opcionalno s električnim otvaračem vrata

## Krilna vrata, ručno i motorizirano upravljanje

- Jednokrilna vrata do 3.000 mm širine i 2.000 mm visine (uključujući 100 mm razmak od tla)
- Dvokrilna vrata do 5.000 mm širine i 2.000 mm visine (uključujući 100 mm razmak od tla)
- Mogućnost otvaranja prema unutra i prema van
- Nevidljivi pogon u pogonskom stupu
- Svijetli otvor do 3.000 mm (za jednokrilna zakretna vrata)

## Klizna vrata, ručno i motorizirano upravljanje

- Širina: do 6.000 mm
- Visina: do 2.000 mm (uključujući 100 mm razmak od tla)
- Izvedba s vođenjem po tlu ili samonosiva izvedba
- Ručna ili električna izvedba Plug & Play

## Ograda

- Širina: do 2.000 mm
- Visina: do 2.000 mm (uključujući 100 mm razmak od tla)



# Model Basel

Horizontalne letvice ispred okvira

Naš model Basel očarava svojim inovativnim dizajnom s horizontalnim letvicama različitih širina. Ove letvice su postavljene izvan okvira vrata i daju modelu upečatljivu, modernu estetiku. Ovakav raspored stvara elegantan vizualni učinak koji naglašava minimalistički karakter arhitekture. Posebno se uklapa u suvremene građevinske projekte koji preferiraju jasne linije i izuzetni dizajn. Basel savršeno kombinira estetsku sofisticiranost s praktičnom funkcionalnošću za elegantno ograđivanje i poboljšanu privatnost.

## Izvedba ispred okvira (neprekinuto)



QL32A

Razmak između šipki cca. 30-40 mm



QL65A

Razmak između šipki cca. 30-60 mm



QL110A

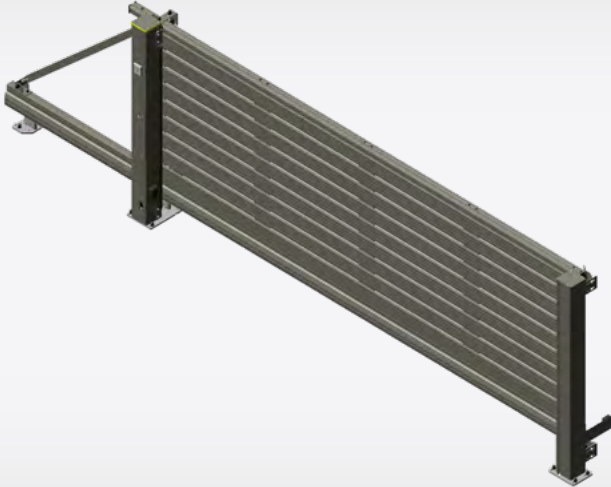
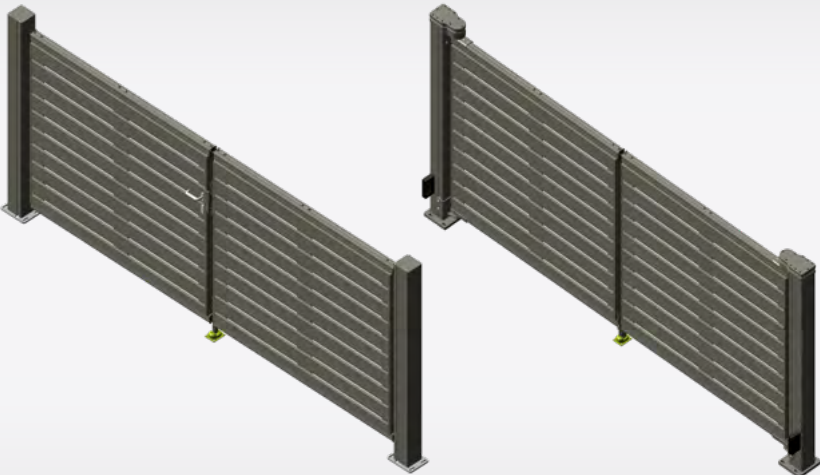
Razmak između šipki cca. 30-80 mm



## Specifikacije

- Od aluminija
- Različite širine letvica 32, 65 i 110 mm
- Horizontalni profili letvica postavljen
- Otporan na vremenske uvjete i zahtijeva malo održavanja
- Pogodan za svaki stil gradnje
- Arhitektonsko rješenje

## Kompletno rješenje



### Vrata za prolaz

- Širina: do 1.500 mm
- Visina: do 2.000 mm (uključujući 100 mm razmak od tla)
- Ugradbena brava s 3 ključa i elegantnom kvakom
- Opcionalno s električnim otvaračem vrata

### Krilna vrata, ručno i motorizirano upravljanje

- Jednokrilna vrata do 3.000 mm širine i 2.000 mm visine (uključujući 100 mm razmak od tla)
- Dvokrilna vrata do 5.000 mm širine i 2.000 mm visine (uključujući 100 mm razmak od tla)
- Mogućnost otvaranja prema unutra i prema van
- Nevidljivi pogon u pogonskom stupu
- Svijetli otvor do 3.000 mm (za jednokrilna zakretna vrata)

### Klizna vrata, ručno i motorizirano upravljanje

- Širina: do 6.000 mm
- Visina: do 2.000 mm (uključujući 100 mm razmak od tla)
- Izvedba s vođenjem po tlu ili samonosiva izvedba
- Ručna ili električna izvedba Plug & Play

### Ograda

- Širina: do 2.000 mm
  - Visina: do 2.000 mm (uključujući 100 mm razmak od tla)
- Zbog konstrukcijskih razloga dolazi do različitih vodoravnih profila između vrata i ograda.



# Model Zürich

Vodoravne letvice u okviru

Naš model Zürich sličan je modelu Basel, no horizontalne letvice su integrirane u okvir. Ovakav raspored daje dizajnu modernu, jasnu estetiku i osigurava stabilnu strukturu. Različite širine šipki stvaraju zanimljivu vizualnu dinamiku koja se skladno uklapa u suvremenu arhitekturu. Zürich kombinira minimalistički dizajn s praktičnom funkcionalnošću, idealno za elegantno ograđivanje posjeda.

## Izvedba u okviru



QL32i

Razmak između šipki cca. 30-40 mm



QL65i

Razmak između šipki cca. 30-60mm



QL110i

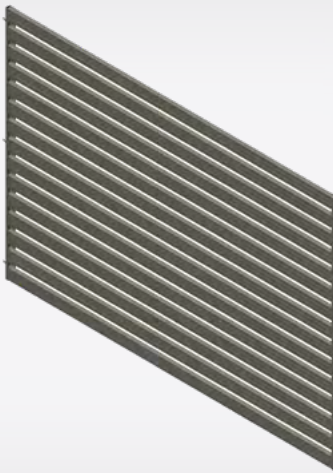
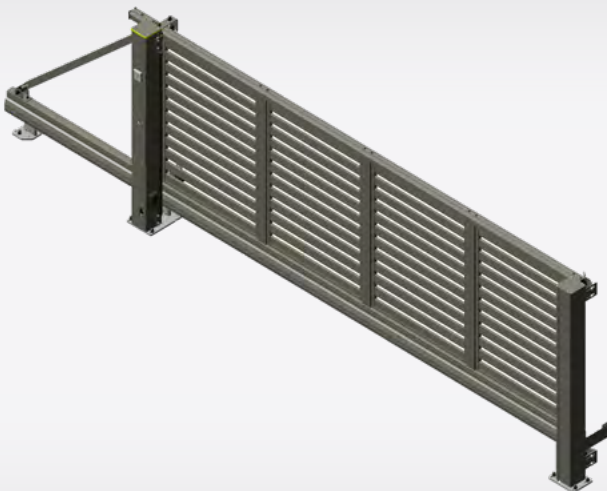
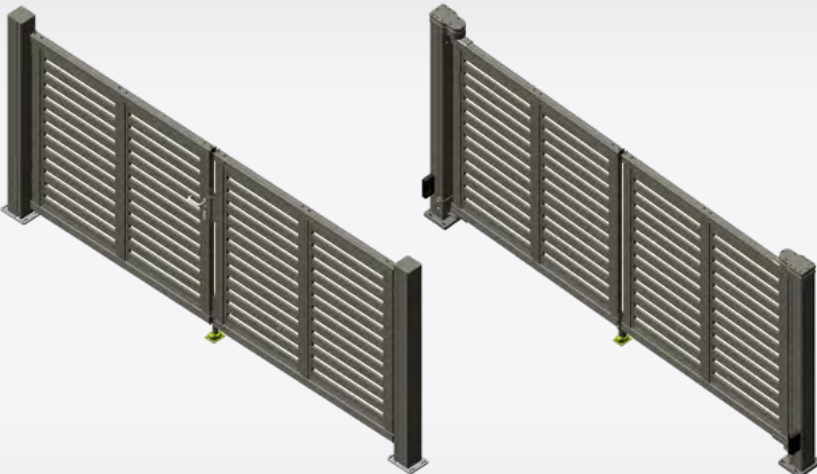
Razmak između šipki cca. 30-80 mm



## Specifikacije

- Od aluminija
- Različite širine letvica 32, 65 i 110 mm
- Ugrađeno unutar okvira
- Otpornost na vremenske uvjete i nisku potrebu za održavanjem
- U svim varijantama prekrasna zaštita od pogleda

## Kompletno rješenje



### Vrata za prolaz

- Širina: do 1.500 mm
- Visina: do 2.000 mm (uključujući 100 mm razmak od tla)
- Ugradbena brava s 3 ključa i elegantnom kvakom
- Opcionalno s električnim otvaračem vrata

### Krilna vrata, ručno i motorizirano upravljanje

- Jednokrilna vrata do 3.000 mm širine i 2.000 mm visine (uključujući 100 mm razmak od tla)
- Dvokrilna vrata do 5.000 mm širine i 2.000 mm visine (uključujući 100 mm razmak od tla)
- Mogućnost otvaranja prema unutra i prema van
- Nevidljivi pogon u pogonskom stupu
- Svijetli otvor do 3.000 mm (za jednokrilna zakretna vrata)

### Klizna vrata, ručno i motorizirano upravljanje

- Širina: do 6.000 mm
- Visina: do 2.000 mm (uključujući 100 mm razmak od tla)
- Izvedba s vođenjem po tlu ili samonosiva izvedba
- Ručna ili električna izvedba Plug & Play

### Ograda

- Širina: do 2.000 mm
  - Visina: do 2.000 mm (uključujući 100 mm razmak od tla)
- Zbog konstrukcijskih razloga dolazi do različitih vodoravnih profila između vrata i ograda.



# Model Mailand

*Glatki lim ispred okvira*

Naš model Milano izdvaja se svojim punjenjem od glatkog lima izvan okvira, što ga čini posebno neprozirnim. Ova konstrukcija osigurava maksimalnu privatnost i štiti od neželjenih pogleda. Moderni dizajn modela Milano spaja funkcionalnost s jednostavnom elegancijom. Savršeno se uklapa u suvremene arhitektonske koncepte i nudi jasnu, neometanu fasadu. Idealno za sve koji cijene privatnost i elegantan izgled.

## Izvedba ispred okvira

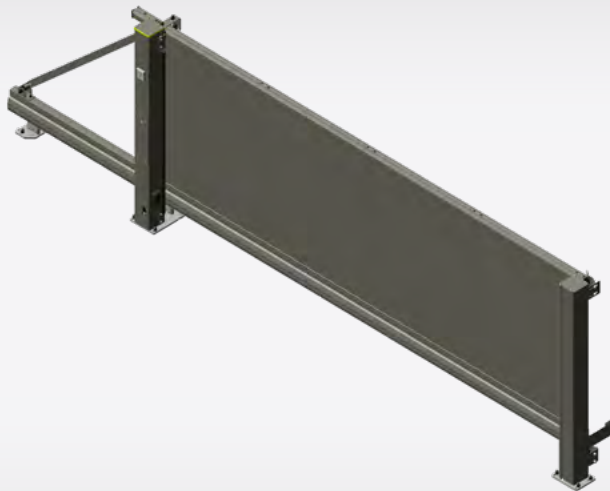
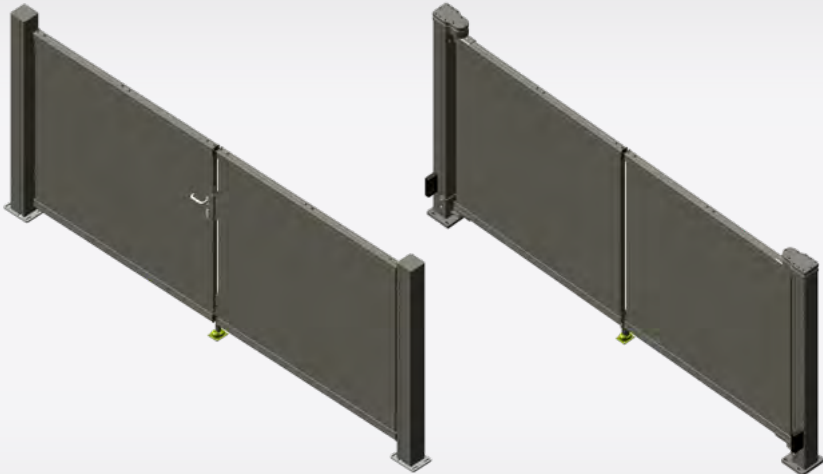


B1-V



Unutarnja strana

## Kompletno rješenje



### Vrata za prolaz

- Širina: do 1.500 mm
- Visina: do 2.000 mm (uključujući 100 mm razmak od tla)
- Ugradbena brava s 3 ključa i elegantnom kvakom
- Opcionalno s električnim otvaračem vrata

### Krilna vrata, ručno i motorizirano upravljanje

- Jednokrilna vrata do 3.000 mm širine i 2.000 mm visine (uključujući 100 mm razmak od tla)
- Dvokrilna vrata do 5.000 mm širine i 2.000 mm visine (uključujući 100 mm razmak od tla)
- Mogućnost otvaranja prema unutra i prema van
- Nevidljivi pogon u pogonskom stupu
- Svijetli otvor do 3.000 mm (za jednokrilna zakretna vrata)

### Klizna vrata, ručno i motorizirano upravljanje

- Širina: do 6.000 mm
- Visina: do 2.000 mm (uključujući 100 mm razmak od tla)
- Izvedba s vođenjem po tlu ili samonosiva izvedba
- Ručna ili električna izvedba Plug & Play

### Ograda

- Širina: do 2.000 mm
- Visina: do 2.000 mm (uključujući 100 mm razmak od tla)

## Specifikacije

- Od aluminija
- Puni limovi koji se nalaze na okviru
- Optimalno za zaštitu od pogleda
- Otpornost na vremenske uvjete i nisku potrebu za održavanjem
- Moderna i elegantna izvedba
- Arhitektonsko rješenje



# Model Mailand

*Glatki lim u okviru*

Naš model Milano impresionira svojom ispunom od glatkog lima unutar okvira, koja osigurava ujednačen i moderan izgled. Ova konstrukcija nudi elegantno i funkcionalno rješenje za maksimalnu privatnost i zaštitu od znatiželjnih pogleda. Dizajn se besprijeckorno uklapa u suvremene arhitektonske koncepte, naglašavajući jasne linije i minimalizam. Milano ujedinjuje estetsku sofisticiranost s praktičnom funkcionalnošću, idealno za elegantan i zaštićen vanjski izgled.

## Izvedba u okviru



B1-i



Unutarnja strana

## Kompletno rješenje



## Specifikacije

- Od aluminija
- Puni limovi koji se nalaze na okviru
- Unutar okvira
- Otpornost na vremenske uvjete i nisku potrebu za održavanjem
- Jednostavan, moderan privlačan izgled
- Arhitektonsko rješenje

## Vrata za prolaz

- Širina: do 1.500 mm
- Visina: do 2.000 mm (uključujući 100 mm razmak od tla)
- Ugradbena brava s 3 ključa i elegantnom kvakom
- Opcionalno s električnim otvaračem vrata

## Krilna vrata, ručno i motorizirano upravljanje

- Jednokrilna vrata do 3.000 mm širine i 2.000 mm visine (uključujući 100 mm razmak od tla)
- Dvokrilna vrata do 5.000 mm širine i 2.000 mm visine (uključujući 100 mm razmak od tla)
- Mogućnost otvaranja prema unutra i prema van
- Nevidljivi pogon u pogonskom stupu
- Svijetli otvor do 3.000 mm (za jednokrilna zakretna vrata)

## Klizna vrata, ručno i motorizirano upravljanje

- Širina: do 6.000 mm
- Visina: do 2.000 mm (uključujući 100 mm razmak od tla)
- Izvedba s vođenjem po tlu ili samonosiva izvedba
- Ručna ili električna izvedba Plug & Play

## Ograda

- Širina: do 2.000 mm
- Visina: do 2.000 mm (uključujući 100 mm razmak od tla)



# Model Prag

*Preklapaju i aluminijski lamelari*

Naš model Prag odlikuje se nagnutim aluminijskim lamelama postavljenim horizontalno. Ova neprozirna izvedba osigurava maksimalnu privatnost, a istovremeno nudi moderno, estetski privlačno dizajnirano rješenje. Struktura lamela daje fasadi dinamičan izgled koji se savršeno uklapa u suvremenu arhitekturu. Prag kombinira eleganciju i funkcionalnost, idealno za stilsku i zaštićenu ogradu zemljišta.

## Izvedba



Unutarnja strana



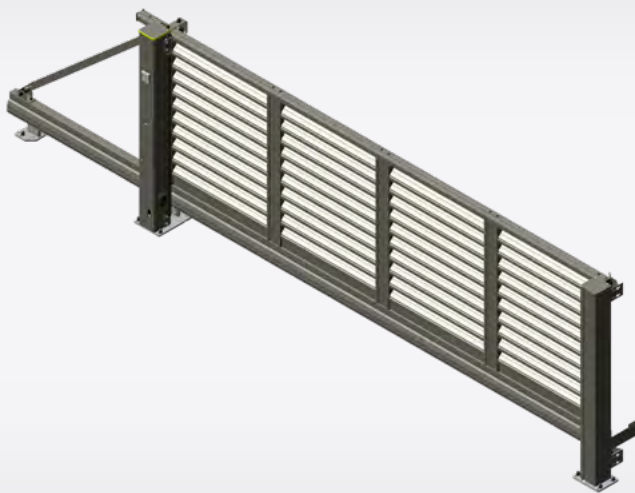
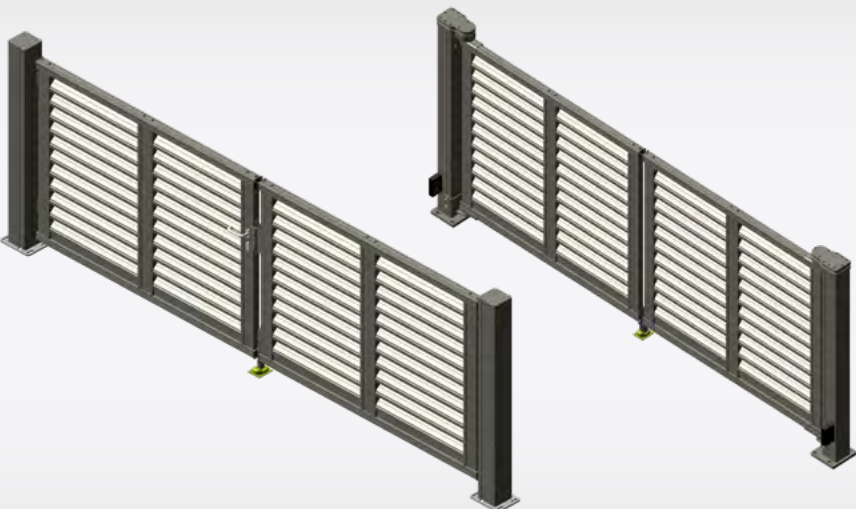
Poprečni presjek  
lamelastog profila



## Specifikacije

- Od aluminija
- Horizontalni, nagnuti lamelni profili
- unutar okvira
- Otpornost na vremenske uvjete i niska potreba za održavanjem
- Zaslon za privatnost za više privatnosti
- Arhitektonsko rješenje

## Kompletno rješenje



### Vrata za prolaz

- Širina: do 1.500 mm
- Visina: do 2.000 mm (uključujući 100 mm razmak od tla)
- Ugradbena brava s 3 ključa i elegantnom kvakom
- Opcionalno s električnim otvaračem vrata

### Krilna vrata, ručno i motorizirano upravljanje

- Jednokrilna vrata do 3.000 mm širine i 2.000 mm visine (uključujući 100 mm razmak od tla)
- Dvokrilna vrata do 5.000 mm širine i 2.000 mm visine (uključujući 100 mm razmak od tla)
- Mogućnost otvaranja prema unutra i prema van
- Nevidljivi pogon u pogonskom stupu
- Svijetli otvor do 3.000 mm (za jednokrilna zakretna vrata)

### Klizna vrata, ručno i motorizirano upravljanje

- Širina: do 6.000 mm
- Visina: do 2.000 mm (uključujući 100 mm razmak od tla)
- Izvedba s vođenjem po tlu ili samonosiva izvedba
- Ručna ili električna izvedba Plug & Play

### Ograda

- Širina: do 2.000 mm
  - Visina: do 2.000 mm (uključujući 100 mm razmak od tla)
- Zbog konstrukcije dolazi do različitih vodoravnih profila između vrata i ograda.

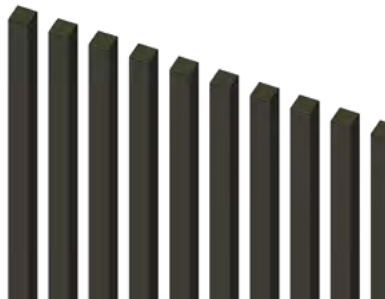


# Model Wien

*Ekstravagantan moderan dizajn*

Naš model Wien oduševljava stabilnim, međusobno povezanim šipkama dimenzija 50 x 50 mm, s razmakom između šipki od oko 50 mm. Ovaj dizajn daje modelu modernu i čvrstu estetiku koja se dobro uklapa u različite arhitektonske stilove. Kombinira čvrstoću s atraktivnim dizajnom i idealan je za stilsku i sigurnu ogradu zemljišta.

## Izvedba



ST50 fine

Razmak između šipki cca 50 mm  
Do 1000 mm visine bez povezujuće šipke



ST50 fine

Razmak između šipki cca 50 mm  
Od 1000 mm visine s povezujućom šipkom



## Specifikacije

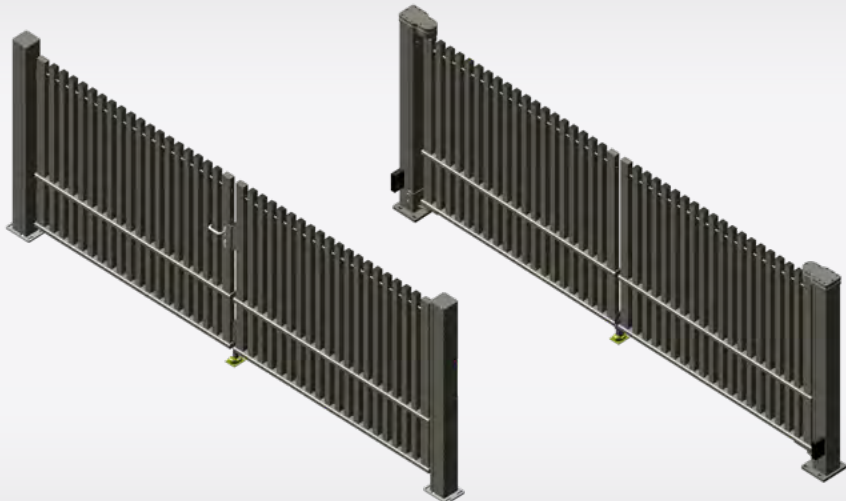
- Od aluminija
- Uspravni aluminijski profili 50 × 50 mm
- s poklopcem za zaštitu
- Otpornost na vremenske uvjete i niska potreba za održavanjem
- Elegantni i moderni dizajn
- Arhitektonsko rješenje

## Kompletno rješenje



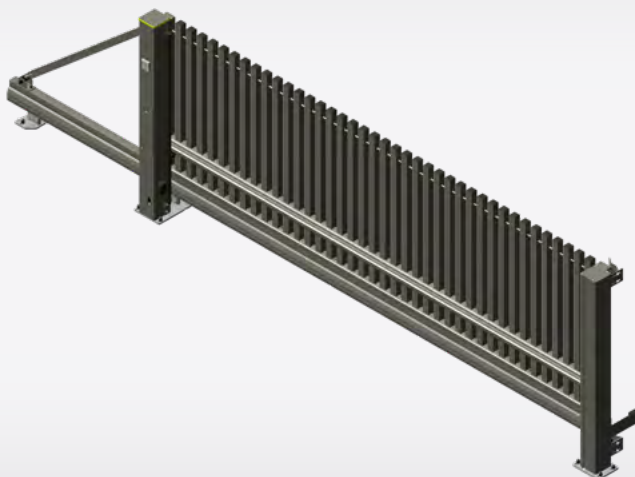
### Vrata za prolaz

- Širina: do 1.500 mm
- Visina: do 2.000 mm (uključujući 100 mm razmak od tla)
- Ugradbena brava s 3 ključa i elegantnom kvakom
- Opcionalno s električnim otvaračem vrata



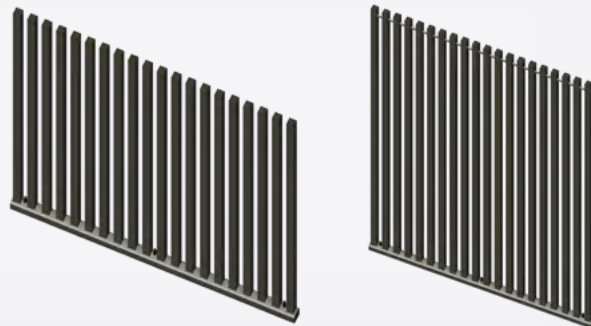
### Krilna vrata, ručno i motorizirano upravljanje

- Jednokrilna vrata do 3.000 mm širine i 2.000 mm visine (uključujući 100 mm razmak od tla)
- Dvokrilna vrata do 5.000 mm širine i 2.000 mm visine (uključujući 100 mm razmak od tla)
- Mogućnost otvaranja prema unutra i prema van
- Nevidljivi pogon u pogonskom stupu
- Svijetli otvor do 3.000 mm (za jednokrilna zakretna vrata)



### Klizna vrata, ručno i motorizirano upravljanje

- Širina: do 6.000 mm
- Visina: do 2.000 mm (uključujući 100 mm razmak od tla)
- Izvedba s vođenjem po tlu ili samonosiva izvedba
- Ručna ili električna izvedba Plug & Play



### Ograda

- Širina: do 2.000 mm
- Visina: do 2.000 mm (uključujući 100 mm razmak od tla)

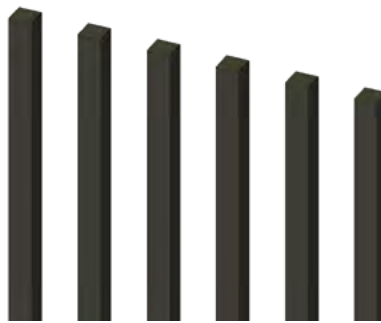


# Model Wien

Stilska i kreativna izvedba

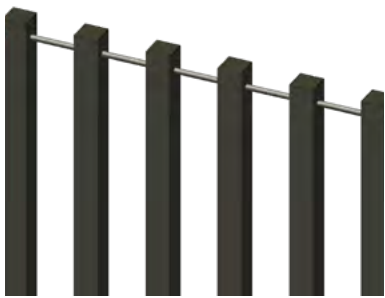
Naš model Wien očarava stabilnim, međusobno povezanim šipkama dimenzija 50 x 50 mm i razmakom od oko 100 mm. Ovaj dizajn osigurava modernu i robusnu izgledu koji se skladno uklapa u različite arhitekture. Kombinira izdržljivost s privlačnim dizajnom i idealan je za sigurnu i elegantnu ogradu zemljišta.

## Izvedba



ST50

Razmak između šipki cca 100 mm  
Do 1000 mm visine bez povezujuće šipke



ST50

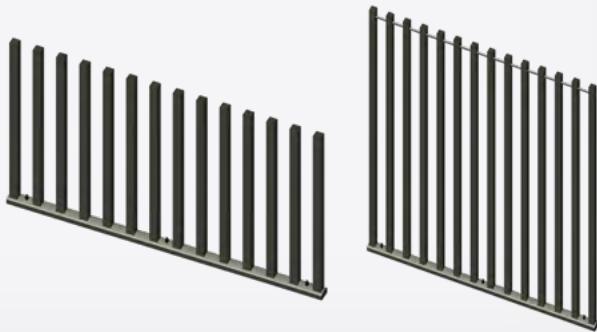
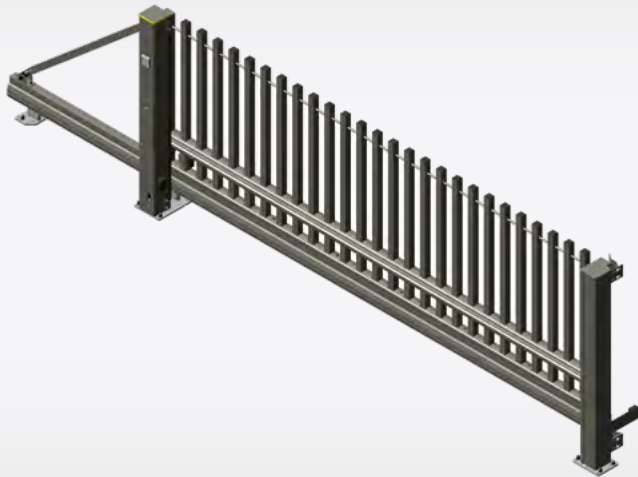
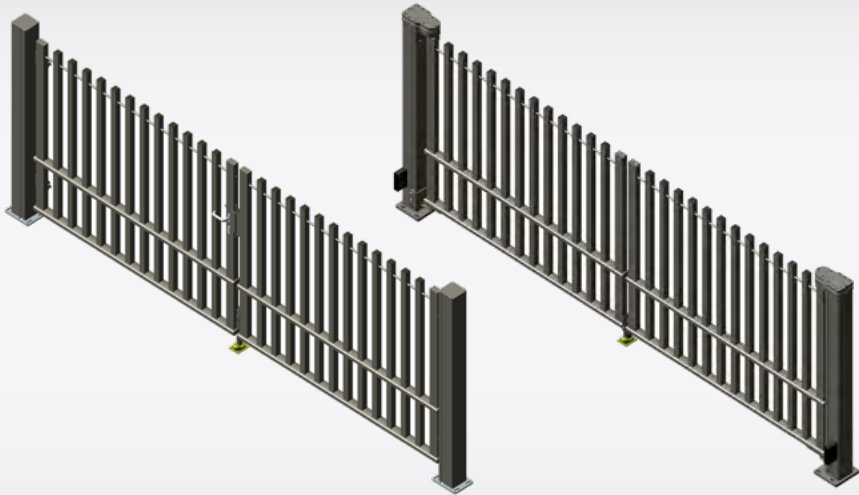
Razmak između šipki cca 100 mm  
Od 1000 mm visine s povezujućom šipkom



## Specifikacije

- Od aluminija
- Uspravni aluminijski profili 50 × 50 mm
- s poklopcem za zaštitu
- Razmak 100 mm
- Minimalistički i linearni dizajn
- Arhitektonsko rješenje

## Kompletno rješenje



### Vrata za prolaz

- Širina: do 1.500 mm
- Visina: do 2.000 mm (uključujući 100 mm razmak od tla)
- Ugradbena brava s 3 ključa i elegantnom kvakom
- Opcionalno s električnim otvaračem vrata

### Krilna vrata, ručno i motorizirano upravljanje

- Jednokrilna vrata do 3.000 mm širine i 2.000 mm visine (uključujući 100 mm razmak od tla)
- Dvokrilna vrata do 5.000 mm širine i 2.000 mm visine (uključujući 100 mm razmak od tla)
- Mogućnost otvaranja prema unutra i prema van
- Nevidljivi pogon u pogonskom stupu
- Svijetli otvor do 3.000 mm (za jednokrilna zakretna vrata)

### Klizna vrata, ručno i motorizirano upravljanje

- Širina: do 6.000 mm
- Visina: do 2.000 mm (uključujući 100 mm razmak od tla)
- Izvedba s vođenjem po tlu ili samonosiva izvedba
- Ručna ili električna izvedba Plug & Play

### Ograda

- Širina: do 2.000 mm
- Visina: do 2.000 mm (uključujući 100 mm razmak od tla)



# Model Rom

*Dizajn u glatkim pločama zauvek zabilježen*

Naš model Rom spaja moderni dizajn s naprednom tehnologijom. Zahvaljujući preciznoj laserskoj tehnologiji rezanja, pločasti dizajn nudi jedinstvenu kombinaciju elegancije i funkcionalnosti. Laserski izrezani uzorci daju kliznim vratima, ogradama i krilnim vratima prepoznatljivu estetiku koja se savršeno uklapa u suvremene arhitektonske koncepte. Laserski izrezane ploče ugrađuju se između okvira.

## Izvedba u okviru



LC Quer



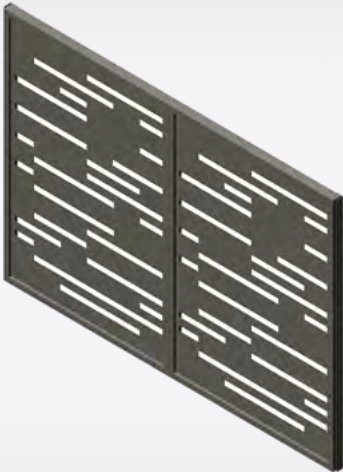
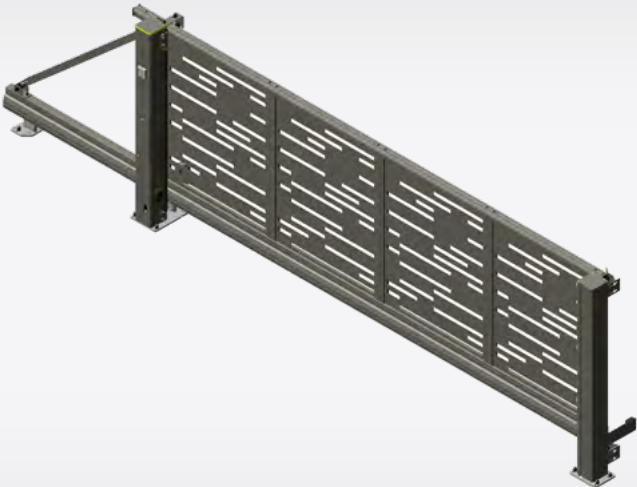
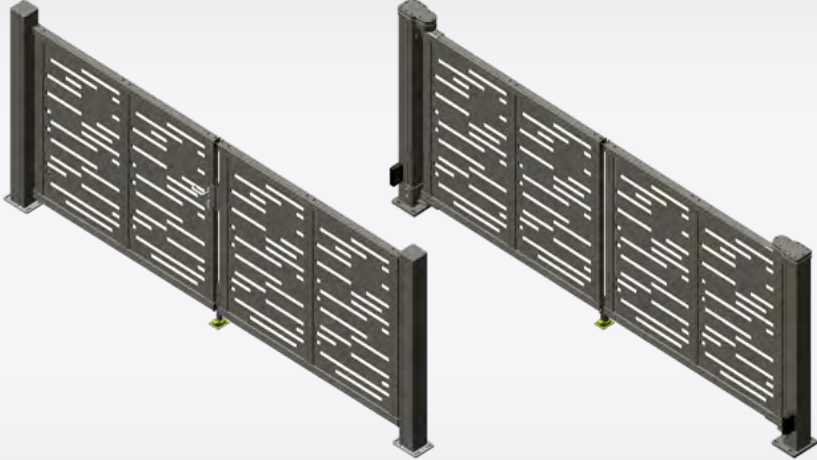
LC Natur



## Specifikacije

- Od aluminija
- Dekoratívne laserom izrezane ploče
- Kreativan dizajn
- Aluminijska ploča - debljina 2 mm
- Arhitektonsko rješenje

## Die Komplettlösung



### Vrata za prolaz

- Širina: do 1.500 mm
- Visina: do 2.000 mm (uključujući 100 mm razmak od tla)
- Ugradbena brava s 3 ključa i elegantnom kvakom
- Opcionalno s električnim otvaračem vrata

### Krilna vrata, ručno i motorizirano upravljanje

- Jednokrilna vrata do 3.000 mm širine i 2.000 mm visine (uključujući 100 mm razmak od tla)
- Dvokrilna vrata do 5.000 mm širine i 2.000 mm visine (uključujući 100 mm razmak od tla)
- Mogućnost otvaranja prema unutra i prema van
- Nevidljivi pogon u pogonskom stupu
- Svijetli otvor do 3.000 mm (za jednokrilna zakretna vrata)

### Klizna vrata, ručno i motorizirano upravljanje

- Širina: do 6.000 mm
- Visina: do 2.000 mm (uključujući 100 mm razmak od tla)
- Izvedba s vođenjem po tlu ili samonosiva izvedba
- Ručna ili električna izvedba Plug & Play

### Ograda

- Kao standardna polja do 2.000 mm visine i širine
- Dizajn vrata prilagođen u individualnoj izradi



# Model Dresden

*Dizajn u industrijskom stilu*

Naša proizvodna linija Dresden očarava robusnim, a istovremeno elegantnim dizajnom, razvijenim posebno za zahtjevne vanjske prostore. Dizajn žičanih mreža DSM osigurava maksimalnu stabilnost i sigurnost, bez kompromisa u estetskom izgledu. Kombinacija kliznih vrata, ograda i krilnih vrata nudi cjelovito rješenje koje se idealno uklapa u modernu arhitekturu.

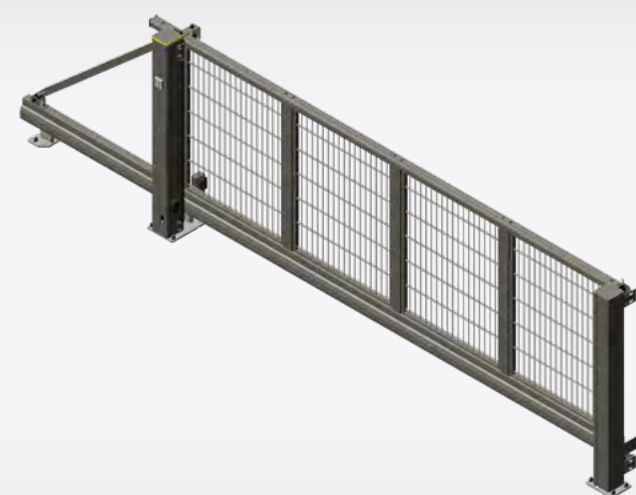
## Izvedba u okviru



### DSM-I light

Dvostruke žičane mreže s dimenzijama 6/5/6 u okviru

## Kompletno rješenje



### Vrata za prolaz

- Širina: do 1.500 mm
- Visina: do 2.000 mm (uključujući 100 mm razmak od tla)
- Ugradbena brava s 3 ključa i elegantnom kvakom
- Opcionalno s električnim otvaračem vrata

### Krilna vrata, ručno i motorizirano upravljanje

- Jednokrilna vrata do 3.000 mm širine i 2.000 mm visine (uključujući 100 mm razmak od tla)
- Dvokrillna vrata do 5.000 mm širine i 2.000 mm visine (uključujući 100 mm razmak od tla)
- Mogućnost otvaranja prema unutra i prema van
- Nevidljivi pogon u pogonskom stupu
- Svijetli otvor do 3.000 mm (za jednokrillna zakretna vrata)

### Klizna vrata, ručno i motorizirano upravljanje

- Širina: do 6.000 mm
- Visina: do 2.000 mm (uključujući 100 mm razmak od tla)
- Izvedba s vođenjem po tlu ili samonosiva izvedba
- Ručna ili električna izvedba Plug & Play



## Specifikacije

- Okvir od aluminija
- ispunjen metalnim dvostrukim žičanim mrežama s dimenzijama 6/5/6
- po želji može se dodatno napraviti neprozirnim pomoću traka za zaštitu privatnosti
- Industrijski izgled
- Arhitektonsko rješenje





# Površinska obrada praškastim premazom

Naši proizvodi prekriveni su visokokvalitetnim praškastim premazom, koji se nanosi u vlastitoj tvornici. Najveća otpornost na vremenske uvjete, jednostavno održavanje i površine otporne na ogrebotine jamče ljepotu i kvalitetu dugi niz godina.

- ▶ Na izbor je 7 prekrasnih standardnih boja
- ▶ Jednostavno održavanje
- ▶ Otporno na ogrebotine
- ▶ Otpornost na vremenske uvjete
- ▶ Niska potreba za održavanjem
- ▶ Ljepota za mnoge godine

## Boja



RAL 6005  
Mahovina zelena



RAL 7016  
Antracit siva



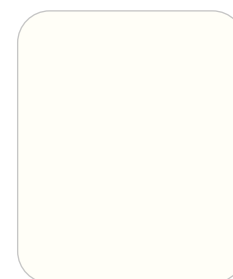
RAL 9005  
Ebanovina



RAL 9006  
Bijeli aluminij



RAL 9007  
Sivi aluminij



RAL 9010  
Bijeli



RAL 7030  
Kameno siva

**HOLLER** ||||| **HOME**  
**ESSENTIAL**

*Boja i tehnologija*

Na zahtjev, posebno  
Dostupne su RAL boje





## Klizna vrata

### Ručni pogon

- ▶ Profil vodilice HST25A, 106 × 158 mm
- ▶ Konstrukcija okvira: uspravni profili 80 × 50 mm
- ▶ Povezani sustav kotačića za kretanje
- ▶ Ležajevi na kuglicama, dvostruko vođenje kotačića u gornjoj šini
- ▶ Postolja za zadržavanje i ulaz HST5 (150 × 150 mm) uključujući ploče za ugradnju
- ▶ Prašni premaz
- ▶ Udarni bravar s 3 ključa

### Pogon na snagu

- ▶ Plug & play unaprijed montirano, profil vodilica HST25A, 106 × 158 mm
- ▶ Konstrukcija okvira: okomiti profili 80 × 50 mm
- ▶ Povezani sustav kotača
- ▶ Ležajni kotači, dvostruko vođenje kotača u gornjoj tračnici
- ▶ Državni i ulazni stupovi HST5 (150 × 150 mm) uključujući ploče za učvršćivanje
- ▶ Prašno premazano
- ▶ Motorski pogon 24 V i upravljačka jedinica u stupu
- ▶ Zupčasti tračnici od plastike
- ▶ Sigurnosni paket koji uključuje 1× žuti bljeskalicu, 2× sigurnosni svjetlosni senzor, prekidač za ključ, neaktivnu sigurnosnu kontakt traku na svim bočnim rubovima vrata
- ▶ Funkcija nužnog otpuštanja za otvaranje vrata u slučaju nestanka struje

### Pogonski sustav

Klizna vrata gotovo „lepršaju“ tiho na niskoodržavajućim kotačima. Osam kugličnih ležajeva za nosive kotače i četiri kuglična ležaja za poprečne kotače osiguravaju ravnomjerno kretanje i optimalnu raspodjelu težine. Cjelokupni pogonski mehanizam montiran je na vatrostalnim pločama za učvršćivanje.

### Tehnika profila

Statički okvir izrađen je od visokoučinkovitog, ekstrudiranog aluminijsa. Posebni profili razvijeni su upravo za ovu namjenu



### Gornje vođenje / Držač valjka

Izvedba s kugličnim ležajevima koji zahtijevaju minimalno održavanje osigurava nesmetan rad čak i u nepovoljnim vremenskim uvjetima.



## Krilna vrata

### Ručni pogon

- ▶ Konstrukcija okvira: Gornji i donji profil 40 × 80 mm i vertikalni profili 80 × 50 mm
- ▶ 2× Stupovi 80 × 80 mm za betoniranje
- ▶ Ugradbena brava (jednokrilna) ili središnje zaključavanje (dvokrilna) s 3 ključa
- ▶ 1× ili 2× Sigurnosne brave na šarkama
- ▶ Elegantan okretni pribor od nehrđajućeg čelika

### Pogon na snagu

- ▶ Konstrukcija okvira gornje i donje tračnice profili 40 × 80 mm i okomiti profili 80 × 50 mm
- ▶ 2× sustavni stupovi profil 150 × 150 mm uključujući ploču za učvršćivanje
- ▶ 1× ili 2× pogoni integrirani u stupu (H30K)
- ▶ Sigurnosni paket koji uključuje žuti bljeskalicu i sigurnosni svjetlosni senzor, 1× daljinski upravljač
- ▶ Funkcija nužnog otpuštanja za otvaranje vrata u slučaju nestanka struje



### Pogonski sustav za krilna vrata H30K

- ▶ Integracija nevidljiva u pogonskom stupu
- ▶ Zamjena krila vrata moguća je neovisno o zamjeni pogona
- ▶ Pogon zaštićen od prljavštine i vremenskih utjecaja unutar stupa (150 × 150 mm)
- ▶ Zupčasti mjenjač
- ▶ Visina stupova do 3 m (za jednokrilna krilna vrata) ili 6 m (za dvokrilna krilna vrata)
- ▶ Jednostavno održavanje: Tehničari mogu lako pristupiti pogonu bez potrebe za demontažom vrata
- ▶ Radna buka motora izuzetno niska

Širok izbor elektroničkog i mehaničkog pribora je na raspolaganju!



# HOLLER ||||| HOME ESSENTIAL



Ihr Partner vor Ort

Holler Tore GmbH

Schlossallee 4  
8435 WAGNA  
ÖSTERREICH

Tel. +43 3452 86031  
Fax +43 3452 75831

[mail@holler-tore.at](mailto:mail@holler-tore.at)  
[www.holler-tore.at](http://www.holler-tore.at)

